

Eptinger

April 2003

Mitteilungs blatt

Publikation der Gemeindebehörde und Gemeindeverwaltung Eptingen

Redaktion:

Gemeindeverwaltung
Hauptstrasse 11
CH-4458 Eptingen

Telefon:

062 299 12 62

Telefax:

062 299 00 14

Öffnungszeiten:

Mo. 14.00 - 18.00 Uhr, Di. und Do. 14.00 - 17.15 Uhr

Infos über Eptingen im Internet:

<http://www.baselland.ch>

E-mail: eptingen@swissonline.ch

Grünabfuhr

Schalteröffnung der Gemeindeverwaltung über Ostern

Kirchenglocken

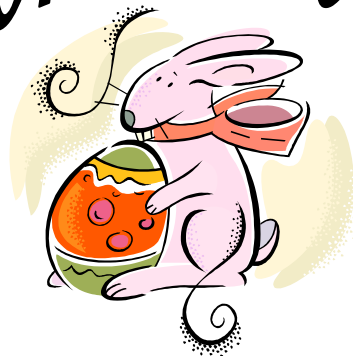
Kartonsammlung

Kombinierte Abfuhr von Hauskehricht und Grobsperrgut

Verschiedenes

Mutationen der Einwohnerkontrolle

Frohe Ostern



Grünabfuhr

Die nächste Grünabfuhr findet am **Montag, 7. April 2003** statt.

Schalteröffnung der Gemeindeverwaltung über Ostern

Die Gemeindeverwaltung ist von Gründonnerstag bis Ostermontag geschlossen. Die Schalterstunden von **Donnerstag, 17. April 2003 und Montag, 21. April 2003** fallen somit aus. Wir danken für Ihr Verständnis und wünschen Ihnen frohe Ostern.

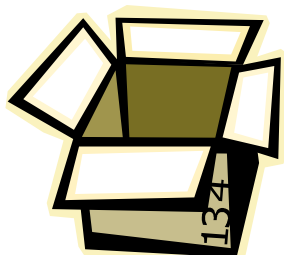


Kirchenglocken

Bei der periodischen Wartung der Glockenläutanlage musste festgestellt werden, dass die Metallbänder der Glockenaufhängung sowie der Glockenhammer revidiert werden müssen. Nebst den Mängeln an der Glockenläutanlage wurden auch baufällige Balken am Glockenstuhl entdeckt. Nach ersten groben Schätzungen belaufen sich die Kosten für die Sanierung des Glockenstuhls auf über Fr. 50'000.00. Damit die Ausgaben ordnungsgemäss budgetiert werden können, ist die Instandstellung erst im Jahr 2004 vorgesehen. In der Zwischenzeit wird der bauliche Zustand des Glockenstuhls regelmässig kontrolliert. Für diese Kontrollen muss die Läutanlage aktiviert werden. Es kann daher vorkommen, dass Sie die Kirchenglocken in den kommenden Monaten zu ungewohnten Zeiten hören werden. Wir bitten Sie hierfür um Verständnis.

Kartonsammlung

Die Abfallkommission führt am **Samstag, 26. April 2003 von 09.30 bis 11.00 Uhr** eine Kartonsammlung durch. Der Karton kann während dieser Zeit bei der Garage hinter dem Gemeindehaus (gegenüber Milchhüsli) abgegeben werden. Bei dieser Sammlung wird nur Karton entgegengenommen (gebündelt oder in Schachteln). Das Deponieren von Material ausserhalb der Annahmezeiten ist untersagt.



Kombinierte Abfuhr von Hauskehricht und Grobsperrgut

Die nächste kombinierte Kehrichtabfuhr (Hauskehricht und Grobsperrgut) findet am **Donnerstag, 22. Mai 2003** statt.

Verschiedenes

Für das Mitteilungsblatt **Mai 2003** ist am **Montag, 28. April 2003** Redaktionsschluss.

Voranzeige:

Die nächste Papiersammlung findet am **Mittwoch, 14. Mai 2003** statt.

Mutationen der Einwohnerkontrolle

Wegzüge

Saladin Pascal, Hauptstrasse 175 31.03.2003

Waldner Brigitte, Schulstrasse 73 31.03.2003

Zuzüge

Fricchione Rosa, Obertlochweg 225 01.03.2003

Nardo Margaritha, Oberdorfstrasse 51 01.04.2003

Todesfall

Spielhofer-Näf Gertrud, Schulstrasse 4 13.03.2003