

Eptinger März 2005

Mitteilungs blatt

Publikation der Gemeindebehörde und Gemeindeverwaltung Eptingen

Redaktion:

Gemeindeverwaltung
Hauptstrasse 18
CH-4458 Eptingen

Telefon:

062 299 12 62

Telefax:

062 299 00 14

Öffnungszeiten:

Mo. 14.00 - 18.00 Uhr, Di. und Do. 14.00 - 17.15 Uhr

Infos über Eptingen im Internet:

<http://www.eptingen.ch>

E-mail: gemeinde@eptingen.ch

Abstimmungen vom 27. Februar 2005

Abfallstatistik 2004

Grünabfuhr

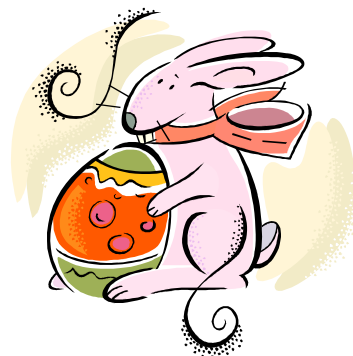
Planaufgabe Baulandumlegung Dellen

Easy Tax auf Gemeinde verfügbar

Mutationen der Einwohnerkontrolle

Verschiedenes

Frohe Ostern



Abstimmungen vom 27. Februar 2005

Das Abstimmungswochenende brachte in der Gemeinde folgende Resultate

Ersatzwahl Präsidium Bezirksgericht Waldenburg

Dieter Gysin	25 Stimmen
Helena Hess	14 Stimmen
Nicole Nüssli	6 Stimmen

Stimmbeteiligung: 10.7 %

Abfallstatistik 2004

Im Jahr 2004 wurden in der Gemeinde Eptingen folgende Abfälle entsorgt: Hauskehricht inkl. Grobsperrgut 71,53 Tonnen (Vorjahr 76.t), Grünabfuhr 20,1 m³ (Vorjahr 12,7 m³), Altglas 14.00 Tonnen (Vorjahr 15.22 t), Alteisen 5,69 Tonnen (Vorjahr 6,6t), Karton 1,81 Tonnen (Vorjahr 2.0 t), Altpapier 32,76 Tonnen (Vorjahr 34.5 t), Blech 770 kg (Vorjahr 830 kg), Kadaver 1'100 kg (Vorjahr 705kg)

Grünabfuhr

Die erste Grünabfuhr im neuen Jahr findet am **Montag, 21. März** statt.

Planaufgabe Baulandumlegung Dellen

Die Vollzugskommission der Baulandumlegung Dellen legt den Neuzuteilungsplan der Umlegung auf. Die Planaufgabe gemäss § 69 des kantonalen Raumplanungs- und Baugesetzes RBG findet vom 7. März bis 6. April 2005 statt. Die Unterlagen (Neuzuteilungsplan, Neuzuteilungstabelle, Dienstbarkeitsbereinigung, Entscheide der Schätzungskommission) können während den Schalterstunden (Montag 14-18 Uhr, Dienstag und Donnerstag 14-17.15 Uhr) auf der Gemeindeverwaltung Eptingen eingesehen werden. Zur speziellen Auskunftserteilung sind Mitglieder der Vollzugs- und Schätzungskommission sowie der ausführende Geometer am 17. März 2005 von 19-20 Uhr in der Gemeindeverwaltung anwesend.

Allfällige Einsprachen gegen die Auflageakten sind innerhalb der Auflagefrist schriftlich und begründet an den Präsidenten der Voll-

zugskommission, Robert Degen, Hof Habsen, 4458 Eptingen zu richten.

Die Vollzugskommission

Easy Tax auf Gemeinde verfügbar

Die CD „Easy Tax“ kann ab sofort auf der Gemeindeverwaltung bezogen werden. Easy Tax erleichtert Ihnen das Ausfüllen der Steuererklärung.

Mutationen der Einwohnerkontrolle

Zuzüge

Ritter Karin, Oberdorfstrasse 9

01.03.2005

Marra Sascha, Oberdorfstrasse 9

01.03.2005

Wegzüge

keine

Todesfall

Elsa Schneider, geborene Miesch, Unter-Lind 122
verstorben am 19. 02.2005

Verschiedenes

Rechtschreibung – einfach erstaunlich

Dass der Rechtschreibung viel zu viel Aufmerksamkeit geschenkt wird, beweist eine aktuelle Studie der Cambridge Universität. Wozu der ganze Zauber, das menschliche Auge kann die zahlreichen Regeln sowieso nicht erfassen.

„Luaf eienr Stduie der Cambrdige Unievrstiät speilt es kenie Riote in welcehr Reiehnfogle die Buhcstbaen in eniem Wort vorkmomen, die eingzie Sache ist, dsas der ertse und der letzte Buhcstbe stmimt.

Der Rset knan in eienm völlilegn Duchrienanedr sein und knn trtzoedm prboelmos gelseen wreden. Das ist, weil das menchsile Ague nihct jeedn Buhcstbaen liset. Ertsuanlcih, nihct?“

Redaktionsschluss Mitteilungsblatt

Für das Mitteilungsblatt **April 2005** ist am **Freitag, 25. März 2005** Redaktionsschluss.



René Brodbeck
Mitglied des Kaderns

Lebensversicherung nach Mass

Lebensversicherungen bringen dann das geplante Ergebnis, wenn sie auf Ihre persönliche Situation und Ihre Bedürfnisse abgestimmt sind.

Oft werden aber Prämien für Risikoleistungen bezahlt, die gar nicht benötigt werden.

Eine Bedarfsabklärung schafft Klarheit. Am besten prüfen Sie Ihre Police mit Ihrem Versicherungsberater. Es lohnt sich.

**Ich helfe Ihnen gerne, René Brodbeck,
Telefon 061 927 22 03, Direktwahl.**

Die Mobiliar
Versicherungen & Vorsorge
Generalagentur Liestal

Vielfältiges Kursangebot für Seniorinnen und Senioren

Von Aqua-Fitness bis Handykurs – das vielfältige Kursprogramm für den Frühling/Sommer 2005 der Pro Senectute Baselland ist ab sofort verfügbar. Im Angebot sind unter anderem Sprachkurse, Handy- und Internetkurse, Auffrischkurse für Automobilistinnen und Automobilisten, Lesezirkel oder Kurse über Pflege und Schönheit. In zahlreichen Baselbieter Gemeinden bietet die Pro Senectute Baselland Sportmöglichkeiten an. Neben den beliebten Turn- und Gymnastikkursen erstreckt sich das Bewegungsangebot über Gleichgewichtstraining, Softball-Tennis und Aqua-Fitness, bis hin zu Einführungskursen in Nordic-Walking. Gerne besucht werden auch die Angebote für Gesellschafts- und Volkstanz. Musizierende haben die Möglichkeit im

Singkreis, im Handharmonika-Ensemble, bei den Bläserinnen und Bläsern oder im Kammerorchester der Pro Senectute Baselland mitzuwirken.

Das Kursprogramm kann telefonisch über 061 927 92 33 oder per Email über info@bl.pro-senectute.ch bestellt werden und ist auch im Internet unter www.bl.pro-senectute.ch abrufbar.



Sportamt Baselland

Newsletter 6/2005 vom 21.02.2005 07:55:11

Übertitel:

"Sport mit der Familie": Sinnvolle Freizeitbetätigung

Titel:

Gemeinsame Freude an der Bewegung erleben

Pratteln. Das Sportamt des Kantons Basel-Landschaft hat die Breitensportaktion "Sport mit der Familie 2005" lanciert und das abwechslungsreiche Programm in Umlauf gebracht. Das Angebot umfasst 14 Veranstaltungen und richtet sich an bewegungs- und sportinteressierte Familien aus der ganzen Region Basel.

Alle Veranstaltungen sind für Familien aus der ganzen Region besonders geeignet. Besucht und im niederschweligen Angebot absolviert werden können beispielsweise Wanderungen, Läufe, Radsportveranstaltungen, Orientierungsläufe oder Rollsport-Events. Für Schwimmsportinteressierte stehen ferner Streckenschwimmen sowie Kinder- und Familien-Aqua-Aerobic auf dem Programm. Als grösster Anlass schliesst der Baselbieter Team-OL Ende Oktober im Gebiet des Rheinfelderbergs "Sport mit der Familie 2005" ab.

Alle Familien aus der Region Basel, welche an mindestens zwei Wertungsanlässen mitmachen, kommen in eine Verlosung. Im Jahr 2005 stehen vierzehn Wertungsveranstaltungen auf dem Programm. Lanciert wird die heurige "Aktion" mit einer Wanderung am 23. April. Programme sind beim Sportamt (Telefon 061 827 91 00) erhältlich oder können im Internet (www.bl.ch/sportamt) eingesehen werden. (pd/SpoA/wwl)

Das Programm 2005:

- **Wanderung** „Baslerweg“ Lupsingen - Basel/St. Jakob
Samstag, 23. April

- **17. Zunzger Waldlauf** auf der Zunzger Hard
Sonntag, 1. Mai
- **30. Elsass-Rundfahrt** in Aesch
Samstag, 7. Mai und Sonntag, 8. Mai
- **Wanderung** durch den Ryffengraben
Sonntag, 8. Mai
- **Velo-Radplausch** in Pratteln
Montag, 9. Mai
- **7. Lausner Rollsport-Event**
Montag, 16. Mai
- **Baselbieter Abend-Orientierungslauf** im Gebiet Bärenfels/Arisdorf
Sonntag, 29. Juni
- **Kinder- und Familien-Aqua-Aerobic** in Liestal
Samstag, 13. August und Sonntag, 14. August
- **Scheideggtriathlon mit Baselbieter Jugend-Triathlonmeisterschaft** in Gelter-
kinder
Sonntag, 21. August
- **22. Liestaler Stadtlauf**
Mittwoch, 31. August
- **Streckenschwimmen** in Birsfelden
Montags, Mittwochs, Donnerstags oder Freitags nach Vereinbarung
- **39. Baselbieter Einzel-Orientierungslauf** im Gebiet Bürenflue/Herrenmatt
Sonntag, 25. September
- **7. Baselbieter Walking-Event** in Diegten
Sonntag, 16. Oktober
- **53. Baselbieter Team-Orientierungslauf** im Gebiet Rheinfelderberg
Sonntag, 23. Oktober

AUSKUNFT: Willi Wenger, stellvertretender Leiter Sportamt, Telefon 061 827 91 01,
Telefax: 061 827 91 19, E-Mail: willi.wenger@bksd.bl.ch

► **MEHR IM INTERNET:** www.bl.ch/sportamt



Mit der Bahn ohne Stau zum Autosalon Neu: Direkt mit dem Extrazug ab Sissach

Die bedeutendsten Automarken der Welt sind am Autosalon in Genf mit einem Stand vertreten. Die neusten Modelle, deren Zubehör und Technik werden präsentiert und lassen grandiose Träume entstehen. Der 75. Autosalon hat seine Tore vom 03. bis 13. März 2005 geöffnet.

Mit der Bahn erreicht man die Hallen des Palexpo bequem und ohne Stau. Ab Sissach verkehrt um 08.03 Uhr ein Extrazug direkt nach Genf Flughafen mit Ankunft um 10.47 Uhr. Vom Flughafenbahnhof sind die Palexpo-Hallen in nur drei Minuten zu erreichen. Mit dem Extrazug besteht auch eine Direktverbindung ab Genf Flughafen um 17.51 Uhr, welcher in Sissach um 20.49 Uhr ankommt. Da die Züge während dem Autosalon erfahrungsgemäss gut besetzt sind, ist die Reservation sehr empfehlenswert (Fr. 5.- / Person). Eine Reservation im Speisewagen kann für eine Teilstrecke ebenfalls direkt am Bahnschalter vorgenommen werden.

Schon für Fr. 64.- ist mit dem Halbtax-Abo das 20% ermässigte Kombi-Billett in 2. Klasse und für nur Fr. 100.- in 1. Klasse erhältlich. Ohne Halbtax-Abo kostet es in 2. Klasse Fr. 119.- und in 1. Klasse Fr. 191.-. Bahnfahrt ab Sissach und Eintritt sind bereits inbegriffen. Für GA-Inhaber und Kinder die mit der Junior-Karte anreisen ist der ermässigte Eintritt für Fr. 7.- statt 12.- ebenfalls bereits am Bahnschalter erhältlich. Mit den bei uns gelösten Billetten hat man am Eingang direkten Zugang zur Ausstellung, ohne an der Kasse anstehen zu müssen.

Bahnhof Gelterkinden, Telefon: 0512 29 38 77
Bahnhof Sissach, Telefon: 0512 29 38 38